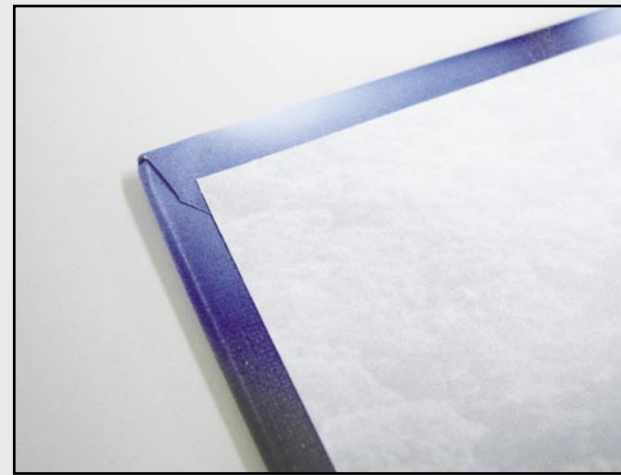



【アルバム表紙用 台紙説明図】

ご注意

- ・右トジの場合→見開き表紙の**左が表側**になります。
- ・左トジの場合→見開き表紙の**右が表側**になります。



この部分は製本の際内側に巻き込み、上から紙を貼って綺麗に仕上げます。

バックに絵柄や写真が仕上げいっぱいに入場合は、**必ずこの**  **部分まで込みで作成して下さい。**
仕上げまでしか画像がない場合は紙白が見えてしまう恐れがありますので、ご注意下さい。

仕上げライン

校章

センターライン

マツモト市立マツモト中学校
二〇一〇

センターライン

FOREVER

THANK YOU FROM THE BOTTOM OF MY HEART.

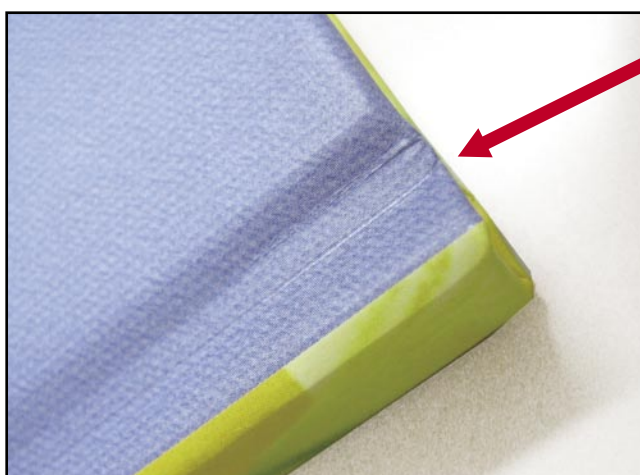
2010

マツモト市立マツモト中学校

A4
T.W

熱押しライン

製本した際、背とラインの間に写真の様に**凹み**ができます。



少しだけ（1.5mm程度）
裏側に画像がかかることで、
仕上がり美しく見せる
ことができます。

外側が**背幅ライン**です。**背文字を入れる際は、必ずこの内側**
ラインに納まるよう作成して下さい。

※背幅ギリギリになりますと製本の都合上、**文字が背の外にはみ出してしまう危険性**がありますので、余裕をもって作成されることをお勧めします。